

Поворотный Пароманекен

Лучший друг для Аквачистки



DF-100

Поворотный Пароманекен

■ Мощность Мотора Наддува - + 50%

Повышает качество финишной обработки и снижает расход времени.

■ Вращение Манекена

Удобно одевать изделие для эффективной работы.

■ Движение Манекена Вверх и Вниз

От жакетов до пальто – до 117см длиной

■ Бережное Натяжение

Легкое натяжение манекена во время отпаривания для исключения растягивания

■ Качество Обработки

Повышенное качество лицевой стороны, благодаря большому объему воздуха

■ Эргономичный Дизайн

Удобный дизайн, простая панель управления с дисплеем для оператора, комфортная высота панели и удобное расположение педалей.

■ Карман для рукавных вставок

Удобное расположение кармана для деревянных вставок в рукава.



sankosha
PRESS AND PROGRESS

<http://www.оборудованиехимчистки.рф>

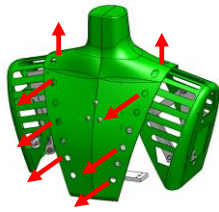
ЗАО Невский проспект

8-я Советская, 49

Санкт-Петербург, Россия

Тел.: +7 812 7102166 Факс: +7 812 2710188

DF-100 Важные Функции



Повышенный Поток Воздуха



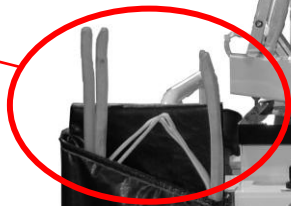
Движение Вверх/Вниз

Вращение Корпуса

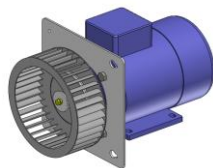


Удобная Панель Управления

Карман для Вставок

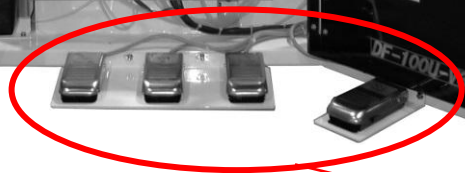


74 см



Старый мотор
400 Ватт

Новый Мощный
Мотор 750 Ватт



Удобное Положение
Педалей Управления

Спецификации

Модель: DF-100E-V3		
Требования электроподк	Single phase 230V, 50/60Hz	
Потребление	10А	
Воздух	Давление	5 бар
	Потребление	5 литров/цикл
	Диаметр трубы	1/4 дюйма
Пар	Давление	5 бар
	Consumption	12 кг / час
	Pipe	Вход/Выход 1/2 дюйма
Вес	165 кг	
Габариты	Ш 1110 x Г 970 x В 2170(макс.) мм	
Вес брутто	225 кг	
Габариты в упаковке	Ш 1160 x Г 1090 x В 1800 мм	

ЗАО Невский проспект

8-я Советская, 49

Санкт-Петербург, Россия

Тел.: +7 812 7102166

Факс: +7 812 2710188

